



NUTRITION

La nutrition orale au quotidien



Bien choisir son complément nutritionnel

Compléments de type lacté

1 Clinutren® Energy Fibre

- Boisson lactée.
- Hyperprotéinée.
- Hypercalorique.



42

kcal	protéines
400	18^g
AVEC lactose et fibres	6 saveurs

Vanille NES7613034213051 4 x 200 ml
Café NES7613034213037
Chocolat NES7613034213662
Abricot NES7613034213686
Fruits des bois NES7613034212993
Neutre NES7613034213013

8,51 €



2 Delical® Riz au lait HP/HC

- Dessert lacté.
- Hyperprotéinée.
- Hypercalorique.



kcal	protéines
301	14^g
AVEC lactose	2 saveurs

Vanille note de caramel LAC101642701 4 x 200 g
Caramel pointe de sel LAC101642801

8,51 €



3 Delical® Boisson HP/HC

- Collation lactée.
- Hyperprotéinée.
- Hypercalorique.



kcal	protéines
300	20^g
AVEC lactose SANS gluten	8 saveurs

Vanille LAC107527001 4 x 200 ml
Café LAC107526401
Caramel LAC107526501
Chocolat LAC107526601
Fraise LAC107529301
Pêche-abricot LAC107526901
Fruits rouges LAC107526701
Nature LAC107526801

8,51 €



Alternatives au lacté

4 Renutryl® One

- Boisson concentrée.
- Hyperprotéinée.
- Hypercalorique.



kcal	protéines
450	28^g
SANS lactose ni gluten	4 saveurs

Vanille NES7613036060325 4 x 200 ml
Café NES7613036160223
Caramel NES7613036160193
Fraise NES7613036160346

12,46 €



5 Fresubin® 2 kcal Drink

- Collation.
- Hyperprotéinée.
- Hypercalorique.



kcal	protéines
400	20^g
SANS lactose ni gluten	9 saveurs

Vanille⁽¹⁾ FRE7053621
Cappuccino⁽¹⁾ FRE7099621
Caramel⁽¹⁾ FRE7100621
Pêche-abricot⁽¹⁾ FRE7101621
Fruits de la forêt FRE7051621
Neutre⁽¹⁾ FRE7141621
Champignon FRE7399621
Asperge FRE7397621
Tomate-carotte FRE7464621

4 x 200 ml
8,51 €



6 Delical® Nutra'Pote®

- Dessert.
- Hyperprotéinée.
- Hypercalorique.



kcal	protéines
304	11,4^g
SANS lactose ni gluten	4 saveurs

Pomme LAC101641801 4 x 200 g
Pomme-abricot LAC101642001
Pomme-banane LAC101642101
Pomme-fraise LAC101641901

8,51 €





Indications :

Manque d'appétit, isolement, irritabilité, fatigue peuvent rendre le quotidien et les repas plus difficiles.

Certaines pathologies peuvent entraîner des troubles de l'alimentation tels que **la dysphagie, l'anorexie, la déshydratation, des nausées, ou la perte du goût** par exemple.

Lorsque le **risque de dénutrition** apparaît, des aménagements peuvent permettre d'enrichir simplement l'alimentation quotidienne.

Si ce n'est pas efficace, on peut utiliser des **compléments nutritionnels oraux hyperprotéinés et/ou hypercaloriques**.

Conseil d'utilisation :

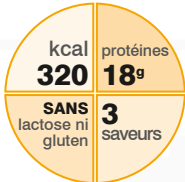
Afin de vous permettre d'aborder les repas dans les meilleures conditions et d'appréhender ces troubles :

- Prendre **1 à 3 compléments par jour** en plus de l'alimentation quotidienne ou à adapter selon l'avis médical.
- Servir **frais ou tiède**.
- Après ouverture, **conserver** au réfrigérateur **24h maximum**.
- **Varié les goûts et les textures**.
- Les **consommer en plusieurs fois** tout au long de la journée.
- **Consommer lentement et boire suffisamment**.

Troubles glycémiques

1 Clinutren® G-Plus

- Dessert.
- Indice glycémique bas.
- Hypercalorique.



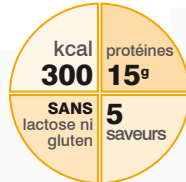
Vanille NES7613035070400 4 x 200 ml
Café NES7613035073166
Fraise NES7613035073180

8,51 €



2 Diabétiques Fresubin® DB Drink

- Collation.
- Indice glycémique bas.
- Hypercalorique.



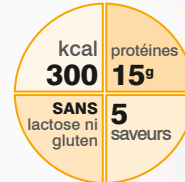
Vanille FRE7118621 4 x 200 ml
Cappuccino FRE7120621
Praliné FRE7174621
Pêche-abricot FRE7175621
Fruits de la forêt FRE7119621

8,51 €



3 Diabétiques Fresubin® DB Crème

- Crème dessert.
- Indice glycémique bas.
- Hyperprotéiné, hypercalorique.



Vanille FRE7520741 4 x 200 g
Cappuccino FRE7522741
Praliné FRE7523741
Pêche-abricot FRE7017741
Fraise des bois FRE7521741

8,51 €

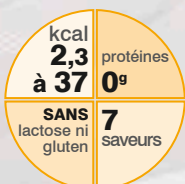


43

Troubles de la déglutition

4 Clinutren® Aqua +

- Eau gélifiée.

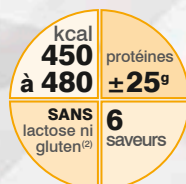


Menthe NES7613036250221 4 x 125 ml
Orange NES7613036250245
Pamplemousse NES7613036250160
Grenadine NES7613036250184
Citron NES7613036250207
Pomme-poire NES7613036250146
Pêche NES7613036250269

2,60 €

5 Fresubin® Menu Energy

- Plat mixé.
- Hyperprotéiné.
- Hypercalorique.



Poulet céleri FRE4051895001241 1 x 300 g
Dinde carottes FRE4051895001258
Porc petits légumes FRE4051895001265
Boeuf carottes FRE4051895001289
Saumon épinards FRE4051895001296
Pâtes bolognaises FRE4051895001272

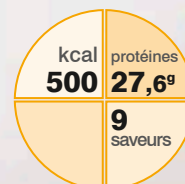
3,36 €

⁽²⁾ Sauf Pâtes bolognaises.



6 Delical® Plat mixé HP/HC

- Plat mixé.
- Hyperprotéiné.
- Hypercalorique.



Farandole légumes LAC3401297233039 4 x 300 g
Canard lentilles LAC3401297232728
Poule au pot LAC3401297233848
Dinde ratatouille LAC3401297232957
Porc printanière LAC3401297233787
Jambon carottes LAC3401297233268
Bœuf bourguignon LAC3401297232667
Saumon épinard LAC3401297233329
Pâtes bolognaises LAC3401297233497

13,43 €





NUTRITION

Nutrition entérale et parentérale

Qu'est-ce que la nutrition entérale ?

La nutrition entérale est une solution thérapeutique de nutrition par sonde.

Elle permet d'administrer l'alimentation lorsque le patient ne peut plus se nourrir normalement par la bouche. Cette technique aide à :

- maintenir un apport alimentaire suffisant.
- lutter contre la dénutrition et la déshydratation du patient.
- préserver les fonctions du tube digestif et des organes associés, contrairement à la nutrition par perfusion.

Les modes d'administration de la nutrition entérale peuvent être par gravité ou par régulateur de débit (pompe), en continu sur la journée ou la nuit, en discontinu.

poches d'alimentation entérale prêtes à l'emploi pour les besoins des patients dénutris



Sondalis® Junior Energy fibres et Sondalis T Energy



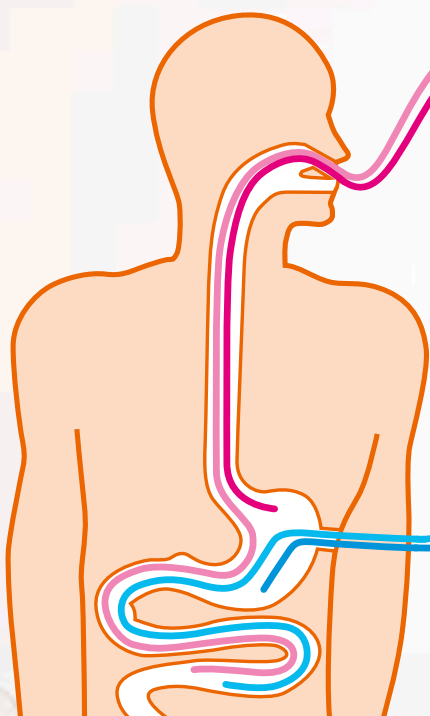
Fresubin® Megareal fibre
Fresubin® Megareal



RealDiet Standard fibres



pompe à nutrition Amika pour l'administration de la nutrition entérale à l'hôpital ou à domicile



Types de sondes :

- Naso-gastrique
- Naso-duodénale ou naso-jéjunale
- Gastrostomie
- Jéjunostomie



Bouton de gastrostomie Mic-Key® One En-Fit

Sondes de gastrostomie pour l'administration des préparations nutritionnelles à l'organisme



Bouton de stomie Mini™ One Ballon Button

Qu'est-ce que la nutrition parentérale ?

La nutrition parentérale est une méthode de substitution de l'alimentation entérale réalisée par voie veineuse.

Elle permet un apport de :

- macronutriments sous forme élémentaire (acides aminés, acides gras et glucose).
- micronutriments (vitamines, minéraux).

La coordination des soins ainsi que le suivi nutritionnel seront effectués par un infirmier.

Pour vous assurer nos meilleurs services, une assistance téléphonique est assurée 24h/24, 7j/7.

Pompe à perfusion Compatella

